

附 属 資 料

附属資料1～5は、災害報告取扱要領（昭和45年4月10日付消防防第246号）に基づき報告された災害年報による、平成26年1月1日から12月31日までの自然災害（暴風、竜巻、豪雨、豪雪、洪水、高潮、地震、津波、噴火、その他の異常な自然現象）及び大規模な事故について、平成27年4月1日現在における被害状況等として取りまとめた資料である。

平成26年中の自然災害による都道府県別被害状況

その1

都道府県	人的被害(人)				住家被害								
	死者	行方不明者	負傷者		全 壊			半 壊			一部破損		
			重傷	軽傷	(棟)	(世帯)	(人)	(棟)	(世帯)	(人)	(棟)	(世帯)	(人)
北海道	23		169	267	2						248	150	294
青森県	8		60	80				1	1	1	29	33	45
岩手県	10		48	49	1	1	1	4	2	4	30	16	47
宮城県	1		2	6	1						27	24	74
秋田県	19		84	72				1	1	4	28	52	103
山形県	4		67	53	1	1	1	7	7	19	8	5	12
福島県	1	1	1	17	2	2	4				17	14	43
茨城県	3		2	27				1	1	4	40	39	124
栃木県			7	28				4	1		437	92	29
群馬県	8		39	108	3	3		1	1	2	4,354	4,354	11
埼玉県	3		48	359	2	2	4	8	8	7	5,030	2,691	3,944
千葉県	4		84	484				4	4	13	580	491	633
東京都			11	118				1	1	1	523	523	852
神奈川県	2	1	9	100	5	7	13	3	6	4	152	82	135
新潟県	10		57	107				1	1	3	37	36	91
富山県	5		2	3							2	2	7
石川県	1		6	4							15	21	64
福井県			2	1							2	4	9
山梨県	5		60	88	13	12		32	32		1,799	1,062	3,860
長野県	69	6	83	143	91	92	210	132	163	343	1,921	785	1,490
岐阜県	2		14	47	2	2	9				59	47	132
静岡県	2		2	13	3	3		8	8		33	33	
愛知県	1		6	25				2	1	2	117	122	228
三重県			2	10				3	3	7	66	77	163
滋賀県				3									
京都府	2		3	5	14	5	9	273	291	816	74	75	152
大阪府			3	7				2	2	4	11	9	21
兵庫県	2		2	30	24	24	14	68	68	30	583	573	744
奈良県			1	2							3	3	5
和歌山県			4	8							103	117	261
鳥取県	1			1				1	1	2			
島根県	1			1							1	1	1
岡山県			3	5							2	2	2
広島県	75		49	27	180	180	184	219	220	222	249	253	334
山口県	2		4	2	10	10	18	190	194	409	9	8	24
徳島県	3		1	3	6	6	14	160	176	436	55	56	155
香川県				5	1	1	2	2	3	6	3	3	8
愛媛県	3		1	4							15	15	35
高知県			4	11	2	2	4	3	2	3	314	188	411
福岡県	1		2	7							8	7	14
佐賀県											1	1	
長崎県			4	4				2	2	5	5	5	10
熊本県											3	4	7
大分県			1	16							39	39	101
宮崎県	1		4	13	1	1	2	1	1	2	11	11	26
鹿児島県			8	24				5	5	7	331	314	623
沖縄県			5	70	3	3	3	6	6	7	22	22	57
合計	272	8	964	2,457	367	357	492	1,145	1,212	2,363	17,396	12,461	15,381

平成26年中の自然災害による都道府県別被害状況

その2

都道府県	住家被害						非住家被害		その他			
	床上浸水			床下浸水			公共建物	その他	田(ha)		畑(ha)	
	(棟)	(世帯)	(人)	(棟)	(世帯)	(人)	(棟)	(棟)	流失・埋没	冠水	流失・埋没	冠水
北海道	131	125	243	237	265	542	45	300	2.20		378.48	
青森県	35	36	72	142	155	356		16	3.30	235.88	0.01	608.30
岩手県	1	1	2	16	14	28	6	30				
宮城県	194	22	44	925	161	160	5	189		9.00		76.00
秋田県	1	1	2	43	47	114	3	60	0.79	16.64	0.80	4.74
山形県	200	197	480	445	439	1,292		346	28.24		4.57	
福島県	1	7	7	47	43	88	11	35	5.04			
茨城県	22	21	50	166	157	362	4	43	124.00		195.29	
栃木県	26	5	6	115	52	62	6	692		1.00		
群馬県	2	2		17	17	26	47	570	0.22			
埼玉県	108	129	19	208	32	23	21	2,019		6327.80		2711.80
千葉県	14	12	33	106	96	213	3	36	0.30	5.00		7.10
東京都	463	467	696	333	343	517	14	111				
神奈川県	405	109	132	637	249	585	2	136			1.00	
新潟県	22	22	43	390	403	1,067	2	35	2.26		0.01	
富山県	4	4	8	182	129	343	2	1	14.25		0.14	
石川県	1	1	3	71	71	162		1				4.70
福井県				2	2			1		17.50		22.10
山梨県	1	1		10	10	19	68	818				0.65
長野県	8	8	29	51	55	145	1	257	28.85		7.18	
岐阜県	160	160	410	247	247	609	6	163	17.56		20.14	
静岡県	623			1,348				42	0.10	36.70	0.50	29.90
愛知県	38	35	63	164	156	200		5				
三重県	50	49	113	354	332	748		9		776.00		2715.00
滋賀県				111	111	333						
京都府	1,858	1,278	2,764	2,895	1,229	2,923	87	159	19.25	750.25	4.17	63.55
大阪府	92	116	141	441	415	485	41	1	0.10			
兵庫県	288	301	219	1,644	1,570	1,128	2	55	46.00	255.00	7.00	2.00
奈良県	2	2	9	91	83	170	1	4		0.80		
和歌山県	16	16	23	319	319	729	6	6	10.70	45.20	29.20	24.90
鳥取県				3	3	11		2				
島根県				5	5	10						
岡山県	2	2	3	84	83	136		8	0.95		0.02	
広島県	1,114	1,114	1,143	3,285	3,285	3,464	4	490	76.47		3.79	
山口県	11	11	29	267	267	533		3	2.43	2.90	0.01	0.07
徳島県	561	541	1,188	2,050	1,663	3,978	7	91	0.13			
香川県	1	1	2	31	29	58		3	7.80		2.29	
愛媛県	6	5	10	92	47	96	2	3	8.09		9.27	
高知県	759	769	1,757	1,279	1,288	2,734		73				
福岡県	46	47	94	117	120	260	20	5	9.00		0.10	
佐賀県	5	2		53				1				
長崎県	8	8	15	47	34	61		5	34.12		23.04	
熊本県	65	66	144	1	1	2		1	23.82		11.10	
大分県				12	12	26	3		24.63		0.02	
宮崎県	12	14	34	84	84	174	6	33	37.84		16.83	
鹿児島県				66	63	96	9	156	35.42		15.50	
沖縄県	156	165	392	193	231	519	7	7				
合計	7,512	5,872	10,422	19,426	14,417	25,587	441	7,021	563.86	8,479.67	730.46	6,270.81

平成26年中の自然災害による都道府県別被害状況

その3

都道府県	その他										
	学校	病院	道路	橋りょう	河川	港湾	砂防	清掃施設	崖くずれ	鉄道不通	被害船舶
	(箇所)	(箇所)	(箇所)	(箇所)	(箇所)	(箇所)	(箇所)	(箇所)	(箇所)	(箇所)	(隻)
北海道	29	3	78	8	133	8	1	3			
青森県			40		95						3
岩手県	22		9		7	3					35
宮城県	7		3		30						54
秋田県			30	1	50		3			3	
山形県	4		75	4	159	1	2		9	2	
福島県	4		26		55	1	1	1		58	
茨城県	2								124	3	
栃木県	12		80		11		3		29		
群馬県			1								
埼玉県	28		1	2					6	8	
千葉県	46		237	1	22			4	69	3	
東京都	7		133		1				10	4	
神奈川県	23		132		13				198	7	20
新潟県			28		53	2				94	
富山県	2		40		14		3				
石川県			49		54	1					2
福井県			10		18	2	13		4		
山梨県	38		9		13		1		3	1	
長野県	71		224	28	16		4	10		3	
岐阜県	2		188	16	268		31	2	1		
静岡県	40		545	4	487	6	15		55	7	5
愛知県	28		154		3	6		1	3		
三重県	111		130	5	359		10		45	125	1
滋賀県			6								
京都府	8		1,067	4	539		7		191		1
大阪府	12	4	45		4				49		
兵庫県	44		269	5	522	1	65		340		
奈良県			31		35				5		
和歌山県	2		108	2	288		4		13		
鳥取県			12		9		8				1
島根県			34		38	2				3	3
岡山県			62		7				3		
広島県	6	2	376	4	400		23		131		15
山口県	20		55	1	99		28				
徳島県	42	1	165	8	148	2	4				
香川県			39		61		1				
愛媛県	8		51		73	31	14	3	106		
高知県	99		470	9	886	3	18		262		
福岡県			232	1	46				55	1	
佐賀県			37		12						
長崎県			145		58	6			67		2
熊本県			89		140		10				
大分県	6		537		53	8	20		5	1	2
宮崎県	19		279	2	184		6		3		
鹿児島県	113	14	94		69	1			53		46
沖縄県	34		48		11	6	1		291		5
合計	889	24	6,473	105	5,543	90	296	24	2,130	323	195

平成26年中の自然災害による都道府県別被害状況

その4

都道府県	その他						火災発生			り災世帯数 (世帯)	り災者数 (人)
	水道	電話	電気	ガス	ブロック塀等	その他	建物	危険物	その他		
	(戸)	(回線)	(戸)	(戸)	(箇所)	(箇所)	(件)	(件)	(件)		
北海道	3,806	464	3,048	161		109				125	243
青森県			2,937							37	73
岩手県										4	7
宮城県			433								
秋田県		48	18,086			1,825				2	6
山形県			2,873			20				109	302
福島県		1,100	24,799			1				9	11
茨城県			46,153		1	1				5	15
栃木県		701	153,835		9					135	196
群馬県											
埼玉県	60	1	12,867	2	118					139	30
千葉県	1,345		45,383		5				1	3	8
東京都		1,802	311,183		9					308	447
神奈川県			26,503	1	13	475				161	106
新潟県	127	1,791	13,566							23	46
富山県										3	7
石川県										1	3
福井県			9,803			21					
山梨県	1,451		3,773		6	3				152	36
長野県	1,890		4	4		148				263	582
岐阜県	151	20	10,585							162	419
静岡県	652	21	40,163		5					634	
愛知県	5,560		14,755			5				17	42
三重県	30		36,390		3					52	120
滋賀県					1						
京都府	881		4,897			2,309				2,369	5,599
大阪府										8	7
兵庫県			1,680		2,440	1				366	231
奈良県										2	9
和歌山県			37,960		1					16	23
鳥取県			16,776							1	2
島根県			64,656								
岡山県			27,790							2	3
広島県	2,684	793	61,032	4		329				1,514	1,548
山口県	764	1,937	22,740							215	456
徳島県	290	298	21,983	18						720	1,278
香川県			4,531							5	13
愛媛県	104		20,354			155				5	10
高知県	6,478		2,749			20				772	1,763
福岡県		5	393		6					47	94
佐賀県	37										
長崎県	5,000				2					3	7
熊本県										4	7
大分県	3,313		24,487			3					
宮崎県										6	13
鹿児島県	1,057					3				5	7
沖縄県	1		11,737		4					38	105
合計	35,681	8,981	1,100,904	190	2,623	5,428			1	8,442	13,874

平成26年中の自然災害による都道府県別被害状況

その5

都道府県	公共施設被害額					公共施設被害 市区町村数
	公立文教施設	農林水産業施設	公共土木施設	その他の公共施設	小計	
	(千円)	(千円)	(千円)	(千円)	(千円)	
北海道	57,749	604,004	7,567,812	3,091	8,232,656	140
青森県		973,582	1,567,438	432,415	2,973,435	30
岩手県	10,415	1,773,022	690,081	1,127	2,474,645	53
宮城県	1,888	544,858	240,865	14,683	802,294	45
秋田県		1,180,949	909,267	900	2,091,116	39
山形県	17,067	2,938,835	7,173,664	40,608	10,170,174	24
福島県	7,877	603,543	1,679,685		2,291,105	32
茨城県	2,905			4,111	7,016	
栃木県	15,327	135,723	368,034	35,685	554,769	8
群馬県		78,658	378,279		456,937	7
埼玉県	118,446	376		208,561	327,383	18
千葉県	15,539	185,511	722,364	8,291	931,705	25
東京都	307,139	49,913		40,290	397,342	6
神奈川県	82,172	1,547,997	158,102	34,658	1,822,929	26
新潟県		479,003	3,483,011	211,447	4,173,461	38
富山県		338,375	488,058		826,433	25
石川県		396,454	1,002,563	58,445	1,457,462	38
福井県		58,571	1,687,644	12,556	1,758,771	23
山梨県	135,287	769,983	628,790	29,743	1,563,803	28
長野県	221,538	3,599,976	9,278,867	455,748	13,556,129	119
岐阜県	3,290	3,636,094	12,676,447	99,916	16,415,747	70
静岡県	98,834	780,191	6,528,691	326,162	7,733,878	13
愛知県	17,366	2,200	31,622	4,366	55,554	12
三重県	4,374	3,227,407	5,580,697		8,812,478	56
滋賀県		124,530	916,027	309,641	1,350,198	22
京都府	109,585	1,534,931	7,200,478	225,265	9,070,259	39
大阪府	497	1,500	9,920		11,917	2
兵庫県	138,255	5,206,116	12,412,891	131,918	17,889,180	35
奈良県	3,352	92,886	2,256,743	853	2,353,834	23
和歌山県	1,128	1,805,229	9,455,040		11,261,397	52
鳥取県		94,909	299,544	2,669	397,122	29
島根県		516,039	697,506	90	1,213,635	54
岡山県		171,990	433,141		605,131	19
広島県	96,340	2,245,000	6,558,483	676,270	9,576,093	39
山口県	52,387	203,599	2,008,568	14,814	2,279,368	45
徳島県	234,568	1,346,581	4,109,317	16,832	5,707,298	38
香川県		310,733	860,073		1,170,806	60
愛媛県	6,746	458,921	1,829,928	3,925	2,299,520	42
高知県	13,792	4,566,092	24,306,296	7,359,271	36,245,451	74
福岡県	7,237	443,380	747,279	54,187	1,252,083	43
佐賀県			380,150		380,150	20
長崎県		1,553,875	1,791,200	100,176	3,435,075	59
熊本県		541,340	1,177,611	270	1,719,221	47
大分県	130,708	931,467	767,521	91,023	1,920,719	36
宮崎県	8,200	1,438,322	3,087,266	26,740	4,560,528	113
鹿児島県	47,544	1,912,345	2,160,345	434,672	4,554,906	290
沖縄県	9,953	1,217,370	3,180,655	57,826	4,465,804	39
合計	1,977,505	50,622,380	149,487,963	11,529,245	213,606,917	2,095

平成26年中の自然災害による都道府県別被害状況

その6

都道府県	その他の被害額						被害総額 (千円)
	農産被害 (千円)	林産被害 (千円)	畜産被害 (千円)	水産被害 (千円)	商工被害 (千円)	その他 (千円)	
北海道		3,065,931	433	840,006	1,903,757	60,487	14,103,270
青森県	2,328,934		32,947	57,355	700	83,500	5,476,871
岩手県	191,561	66,899	4,811	306,237		17,212	3,061,365
宮城県	1,396,938	58,371	622,369	1,532,736	11,390	394	4,424,492
秋田県	1,438,815		8,066			111,449	3,649,446
山形県	1,696,800						11,866,974
福島県	1,052,881	18,285	120,354	1,209		107,083	3,590,917
茨城県	2,484,681	23,010	360,664		179,233		3,054,604
栃木県	17,518,895	1,107,434				941,440	20,122,538
群馬県	23,639,000	254,300					24,350,237
埼玉県	8,560,315	189,672	705,152			593,401	10,375,923
千葉県	3,867,014	105,050	648,258	2,000	1,160	200	5,555,387
東京都	68,043		129			5,473	470,987
神奈川県	3,218,326	39	410,905	61,550		847	5,514,596
新潟県	1,989,436	296	7,510	27,442		467,694	6,665,839
富山県	665	257,557					1,084,655
石川県	81,154			1,100			1,539,716
福井県	19,195						1,777,966
山梨県	23,568,660	435	580,392	42,455	303,970		26,059,715
長野県	10,144,374	769,432	8,170	4,436	108,310	3,744,000	28,334,851
岐阜県	249,808	1,509,114	27,225	1,368	210,000		18,413,262
静岡県	1,916,365	239,549	1,407,916	69,364	147,650	2,314,600	13,829,322
愛知県	252,515	4,680		6,150		10,150	329,049
三重県	1,257,560	34,665	11,048	12,601		218,808	10,347,160
滋賀県	73,944			6,978			1,431,120
京都府	316,853	1,440,750	9,195	25,050	3,079,801	173,964	14,115,872
大阪府							11,917
兵庫県	968,981	45,000	13,890	12,300		76,166	19,005,517
奈良県	312,230						2,666,064
和歌山県	695,671		29,490	14,605			12,001,163
鳥取県	434,519						831,641
島根県				1,000			1,214,635
岡山県	48,698		3,200	15,520			672,549
広島県	42,809	7,353,521		41,114		3,312,324	20,325,861
山口県	11,714		1,700		176,064		2,468,846
徳島県	1,250,150	2,379,318	28,300	3,200			9,368,266
香川県	205,780		6,100	13,656			1,396,342
愛媛県	1,711,952		2,373	930		1,157,630	5,172,405
高知県	2,591,267		70,240	83,303		106,995	39,097,256
福岡県					133,000	553,628	1,938,711
佐賀県						94,055	474,205
長崎県	58,955		27,955				3,521,985
熊本県	1,950	606,700					2,327,871
大分県	1,246,574	427,652	426,470	1,249		15,629	4,038,293
宮崎県	834,659		37,549	39,113	530	38,450	5,510,829
鹿児島県	9,085,565		78,448	9,871	66,691	88,703	13,884,184
沖縄県	2,025,834		32,014	313,787			6,837,439
合計	128,860,040	19,957,660	5,723,273	3,547,685	6,322,256	14,294,282	392,312,113

平成26年中の自然災害による都道府県別被害状況

その7

都道府県	都道府県災害 対策本部設置	都道府県災害 対策本部解散	災害対策本部 設置市区町村数	災害救助法 適用市区町村数	消防職員 出動延人数	消防団員 出動延人数
	(回)	(回)	(団体)	(延べ数)	(人)	(人)
北海道	1	1	72		1,469	800
青森県			2		1,461	1,988
岩手県			8		5,268	15,438
宮城県			7		260	848
秋田県	1	1	6		1,150	335
山形県	1	1	12	1	521	2,403
福島県			24		942	2,908
茨城県			28		913	1,721
栃木県			3		1,323	1,338
群馬県	1	1	26	9	447	
埼玉県			15		1,586	171
千葉県			17		590	1,232
東京都			13		160	1,569
神奈川県			20		1,565	884
新潟県	2	2	8		714	3,044
富山県					496	392
石川県			1		105	308
福井県					50	172
山梨県	1	1	35	21	1,789	20,124
長野県	5	2	10	11	2,304	4,629
岐阜県	6	6	33		747	2,755
静岡県	1	1	29		1,114	3,674
愛知県	17	17	214		463	2,197
三重県	17	17	160		3,353	6,134
滋賀県			7		9	
京都府	1	1	38	1	2,166	7,856
大阪府			29		219	1,107
兵庫県	1		44	1	561	6,398
奈良県			14		126	248
和歌山県			12		36	
鳥取県	1	1	7		39	1,773
島根県					10	116
岡山県	1	1	12		174	3,119
広島県	6	6	14	2	11,208	7,018
山口県	2	2	6		266	579
徳島県	2	2	44	4	2,858	14,766
香川県	1	1	2		639	3,248
愛媛県			78		1,085	18,422
高知県	4	4	115	4	1,576	9,509
福岡県			42		622	1,787
佐賀県			10		9	
長崎県					320	888
熊本県			34		72	4427
大分県			3		552	2761
宮崎県	2	2	38		959	14254
鹿児島県	2	2	49		3421	7241
沖縄県	2	2	50		5007	645
合計	78	74	1,391	54	60,724	181,226

平成26年中の災害別被害状況

区別		風水害										風水害合計
		① 8月15日からの大雨(8月19日からの大雨による広島県の被害を除く)	② 8月19日からの大雨による広島県の被害	③ 台風第8号及び梅雨前線の影響に伴う7月6日からの大雨	④ 台風第12号及び台風第11号	⑤ 台風第18号	⑥ 台風第19号	⑦ その他風水害				
人的被害 (人)	死者	8	74	3	5	6	3	8	107			
	行方不明者					1		1	2			
	重傷	1	47	9	14	18	24	5	118			
	軽傷	6	22	61	79	47	80	47	342			
	全壊	38	179	14	22	4	2	4	263			
	半壊	332	217	12	374	15	7	9	966			
	一部破損	85	190	98	1,417	626	294	538	3,248			
	床上浸水	2,240	1,086	409	1,529	1,036	122	1,081	7,503			
	床下浸水	4,179	3,097	1,098	5,303	2,138	873	2,653	19,341			
	非住家被害	410	468	396	718	152	107	515	2,766			
り災世帯数(世帯)	2,802	1,482	191	1,914	818	58	689	7,954				
り災者数(人)	6,097	1,486	492	3,872	145	97	934	13,123				
その他の被害	田流失・埋没(ha)	37.22	14.03	69.40	75.21	93.25	59.08	186.81	535.00			
	田冠水(ha)	883.64		0.40	1,189.23	40.40	37.20	1.00	2,151.87			
	畑流失・埋没(ha)	32.86	1.91	31.43	317.86	198.18	9.80	135.83	727.87			
	畑冠水(ha)	48.40			681.96	1,360.90	1,420.00	47.10	3,558.36			
	道路(箇所)	1,179	137	443	1,622	735	523	1,218	5,857			
	橋りょう(箇所)	20	2	9	38	5	2	10	86			
	河川(箇所)	851	156	450	2,348	504	390	828	5,527			
	崖くずれ(箇所)	475	80	293	481	325	129	338	2,121			
	鉄道不通(箇所)	9		27	55	37	15	42	185			
	被害船舶(隻)			14	35	40	18	29	136			
被害総額(千円)	43,285,010	16,196,409	24,303,695	88,816,543	14,789,376	15,267,906	41,143,423	243,802,362				
災対本部	都道府県(回)	6	1	12	15	3	9	20	66			
	市区町村(団体)	71	2	184	309	189	306	170	1,231			
災害救助法適用市町村(延べ数)	2	1	2	5		1		11				
消防職・団員出勤延人数(人)	9,484	14,880	23,196	70,116	18,438	40,870	19,880	196,844				

平成26年中の災害別被害状況

区別	災害別		地震・津波				御嶽山火山活動	雪害	落雷	地すべり等	電害	その他の災害	合計		
			① 伊予灘を震源とする地震		② 長野県北部を震源とする地震									③ その他地震・津波	
	人的被害 (人)	建物被害 (棟)	1	2	3	4								5	6
死者													272		
行方不明者													8		
重傷		1	9	4	14					1			964		
軽傷		10	37	23	70					3			2,457		
全壊			81		81								367		
半壊			133		133								1,145		
一部破損		79	1,821	1,066	2,966								17,396		
床上浸水													7,512		
床下浸水													19,426		
非住家被害		8	184	4	196					1		4	7,462		
り災世帯数(世帯)			246		246					1			8,442		
り災者数(人)			536		536					4			13,874		
田流失・埋没(ha)			19.60		19.60							0.70	563.86		
田冠水(ha)													8,479.67		
畑流失・埋没(ha)			2.17		2.17								730.46		
畑冠水(ha)													6,270.81		
道路(箇所)		2	204	2	208								6,473		
橋りょう(箇所)		1	16	1	18							1	105		
河川(箇所)			11		11					3		1	5,543		
崖くずれ(箇所)		2			2								2,130		
鉄道不通(箇所)			2	2	4								323		
被害船舶(隻)													195		
被害総額(千円)		115,832	11,467,466	14,987	11,598,285				54,107	10,900,396	2,488,736	9,989,596	392,312,113		
都道府県(回)		2	1		3					1			78		
市区町村(団体)		17	5	17	39					1	2	2	1,391		
災害救助法適用市町村(延べ数)			3		3								54		
消防職・団員出動延人数(人)		1,270	2,407	6,296	9,973			56	40	15	98		241,950		

平成26年中の主な風水害都道府県別被害状況
 ① 8月15日からの大雨(8月19日からの大雨による広島県の被害を除く)

都道府県	人的被害(A)				住家被害										非住家被害				その他						
	死者	行方不明者	重傷	軽傷	全壊		半壊		一部破損		床上浸水		床下浸水		公共建物		その他		田(ha)	冠水	流失埋没	冠水	冠水		
北海道	2																								
青森県			1																						
岩手県																									
宮城県																									
秋田県																									
山形県																									
福島県																									
茨城県																									
栃木県																									
群馬県																									
埼玉県																									
千葉県																									
東京都																									
神奈川県																									
新潟県																									
富山県																									
石川県	1																								
福井県																									
山梨県																									
長野県																									
岐阜県																									
静岡県																									
愛知県																									
三重県																									
滋賀県																									
京都府	2																								
大阪府																									
兵庫県	2																								
奈良県																									
和歌山県																									
鳥取県																									
島根県																									
岡山県																									
広島県																									
山口県																									
徳島県																									
香川県																									
愛媛県																									
高知県																									
福岡県	1																								
佐賀県																									
長崎県																									
熊本県																									
大分県																									
宮崎県																									
鹿児島県																									
沖縄県																									
合計	8		1	6	38	27	27	332	350	822	85	63	130	2,240	1,660	3,263	4,179	2,445	3,914	107	303	37.22	863.64	32.86	48.40

平成26年中の主な風水害都道府県別被害状況
 ② 8月19日からの大雨による広島県の被害

都道府県	人的被害(人)		住家被害				非住家被害				その他															
	死者	行方不明者	重傷	軽傷	全壊 (世帯)	(人)	半壊 (世帯)	(棟)	(人)	床上浸水 (世帯)	(棟)	(人)	床上浸水 (世帯)	(棟)	(人)	公共建物 (棟)	その他 (棟)	田 (ha)	流失 埋没	冠水	畑 (ha)	流失 埋没	冠水			
北海道																										
青森県																										
岩手県																										
宮城県																										
秋田県																										
山形県																										
福島県																										
茨城県																										
栃木県																										
群馬県																										
埼玉県																										
千葉県																										
東京都																										
神奈川県																										
新潟県																										
富山県																										
石川県																										
福井県																										
山梨県																										
長野県																										
岐阜県																										
静岡県																										
愛知県																										
三重県																										
滋賀県																										
京都府																										
大阪府																										
兵庫県																										
奈良県																										
和歌山県																										
鳥取県																										
島根県																										
岡山県																										
広島県	74		47	22	179	179	179	179	217	217	217	190	190	193	1,086	1,086	1,090	3,097	3,097	3,121	2	466	14.03	14.03	1.91	
山口県																										
徳島県																										
香川県																										
愛媛県																										
高知県																										
福岡県																										
佐賀県																										
長崎県																										
熊本県																										
大分県																										
宮崎県																										
鹿児島県																										
沖縄県																										
合計	74		47	22	179	179	179	179	217	217	217	190	190	193	1,086	1,086	1,090	3,097	3,097	3,121	2	466	14.03	14.03	1.91	

平成26年中の主な風水害都道府県別被害状況
③ 台風第8号及び梅雨前線の影響に伴う7月6日からの大雨

都道府県	人的被害(人)				住家被害										非住家被害				その他				
	死者	行方不明者	負傷者		全壊		半壊		一部破損		床上浸水		床下浸水		公共建物 (棟)	その他 (棟)	田(ha)		その他				
			重傷	軽傷	(棟)	(人)	(棟)	(世帯)	(人)	(棟)	(世帯)	(人)	(棟)	(世帯)			(人)	(棟)	(世帯)	(人)	流失 埋没	冠水	流失 埋没
北海道																							
青森県																							
岩手県																							
宮城県																							
秋田県																							
山形県	1		1	1	1	6	6	17	1	1	6	195	476	422	421	1,244	339	27.94	2	4.57			
福島県																							
茨城県																							
栃木県																							
群馬県																							
埼玉県			2																				
千葉県			1																				
東京都			1																				
神奈川県																							
新潟県																							
富山県																							
石川県																							
福井県																							
山梨県																							
長野県	1		3	10	10	20																	
岐阜県																							
静岡県																							
愛知県			2																				
三重県																							
滋賀県																							
京都府																							
大阪府																							
兵庫県																							
奈良県																							
和歌山県																							
鳥取県																							
島根県																							
岡山県																							
広島県																							
山口県																							
徳島県																							
香川県																							
愛媛県	1																						
高知県			1																				
福岡県			2																				
佐賀県																							
長崎県																							
熊本県																							
大分県																							
宮崎県			1																				
鹿児島県			3																				
沖縄県			2	37	3	3	4	5	19	19	47	133	340	166	205	444	7	5	8	2.27	2.00		
合計	3	9	61	14	14	24	12	11	25	98	94	409	895	1,098	1,086	2,817	13	383	69.40	0.40	31.43		

学校 (箇所)	その他														火災発生				被災者数 (人)	
	病院 (箇所)	道路 (箇所)	橋りょう (箇所)	河川 (箇所)	港湾 (箇所)	砂防 (箇所)	清掃施設 (箇所)	崖くずれ (箇所)	鉄道不通 (箇所)	被害船舶 (隻)	水道 (戸)	電話 (回線)	電気 (戸)	ガス (戸)	ブロック塀等 (箇所)	その他 (箇所)	建物 (件)	危険物 (件)		その他 (件)
		2																		
4		68	4	155		2	9	2				298			19				107	301
		10		37		1	3	3				657							7	7
							1				13	1,564								
1								2				5,477							20	35
		24		51																
		1					1													
2		7	4	2		2	1	2		279					37				14	37
		8		5		5						1,200								
		2					1	1				1,560								
2		2		5				16				530								
1																				
3		16		3								922			3					
		6		11		1					676	4,090								
		2		2								1,399								
5		11		3			12			1		5,902			24				5	10
		17		6			14					1,764								
		53		4			12	1			5								3	6
		2		2																
		34		20		4	21												1	3
		79		114		5													3	4
		36		4		8						1,214								
2		25	1	8		2	2													
43		4		8			9			10										
26		26		8		1	211			4		11,737			1				31	89
89		443	9	450	5	26	293	27	14	389	694	38,314			1	85			191	492

平成26年中の主な風水害都道府県別被害状況
④ 台風第12号及び台風第11号

都道府県	人的被害(人)		住家被害				床下浸水				床上浸水				非住家被害				その他							
	死者	行方不明者	重傷	軽傷	全壊 (世帯)	(人)	半壊 (世帯)	(人)	一部破損 (世帯)	(人)	(棟)	(世帯)	(人)	(棟)	(世帯)	(人)	公共建物 (棟)	その他 (棟)	田(ha)	畑(ha)	流失埋没	冠水	流失埋没	冠水		
北海道																										
青森県				1																						
岩手県																										
宮城県																										
秋田県																										
山形県																										
福島県																										
茨城県																										
栃木県				2	1																					
群馬県																										
埼玉県				3																						
千葉県																										
東京都																										
神奈川県				1																						
新潟県																										
富山県																										
石川県																										
福井県				1																						
山梨県																										
長野県																										
岐阜県				4																						
静岡県																										
愛知県	1		2	13																						
三重県			2	5																						
滋賀県				3																						
京都府																										
大阪府			2	3																						
兵庫県			9	2	2	3	9	23	485	480	607	35	36	27	309	250	168	10	22.00	3.00	0.80	0.80	1.00	2.00		
奈良県																										
和歌山県			1	1																						
鳥取県																										
島根県	1																									
岡山県																										
広島県			1	2	1	5	2	3	5	18	36	25	25	49	127	259	15									
山口県	2		3	1	10	18	190	409	1	1	3	11	11	29	265	531	1									
徳島県			1	6	6	14	160	436	54	55	150	560	540	1,187	2,030	1,643	7	91	0.13	2.50	0.01	0.07	0.07			
香川県				5	1	2	2	3	6	2	2	5	1	2	13	23	3									
愛媛県				2																						
高知県			1	6	2	2	4	2	2	278	153	334	742	1,699	1,197	1,206	72									
福岡県																										
佐賀県																										
長崎県																										
熊本県				3																						
大分県			1	6																						
宮崎県				2																						
鹿児島県			1	2																						
沖縄県				3																						
合計	5		14	79	22	46	374	385	898	1,417	1,081	1,828	1,529	3,311	5,303	4,888	54	664	75.21	1,189.23	317.86	681.96	681.96			

学校 (箇所)	その他											火災発生					被災者数 (人)				
	病院 (箇所)	道路 (箇所)	橋りょう (箇所)	河川 (箇所)	港湾 (箇所)	砂防 (箇所)	清浄施設 (箇所)	産くずれ (箇所)	鉄道不通 (箇所)	被害船舶 (隻)	水道 (戸)	電話 (回線)	電気 (戸)	ガス (戸)	プロック塙等 (箇所)	その他 (箇所)		建物 (件)	危険物 (件)	その他 (件)	り災世帯数 (世帯)
16		30	5	102		1					3,142	258				3				19	
		38		84																30	
2				2																	
		17		29		3		2				4	1,692			212				1	
1								1													
1		6					2					44	821		5					10	
															7						
		70		8			5						977								
		1		1								1,598				8					
								3				342								1	
		9		8						1											
		5		10		10		3				30				9					
		17	3	30		6							1,810								
													730								
15		82		1	2		1						5,470							16	
72		108	4	285		5	43	49	1		10	10,200			3					52	
2		157	2	170		5	42				652	2,515				430				11	
1		2		4			21													2	
9		143	2	275	1	4	77								2					39	
		28		35			5													1	
		96	2	274		4	13					27,400								16	
		4		1		1				1		418								3	
		2		10						2		2,424									
		7					3					1,200									
							3														
5		41	1	75		26			15		764	11,684				12				29	
42	1	160	8	129	2	3					290	403	800							215	
		28		51								298	14,407	18						719	
		13		24	11	4						1,419								4	
99		401	8	656	3	6	222				6,440	10,568				76					
																19				746	
		4		5			1			1											
3		36		15		1	1					1,098				1					
3		105		62		2														2	
5		12		2			2			14	210					1				4	
276	1	1,622	38	2,348	19	82	1	481	55	35	11,508	770	97,861	18	17	771				1,914	
																					3,872

公立文教施設 (千円)	農林水産業施設 (千円)	公共土木施設 (千円)	その他の公共施設 (千円)	小計 (千円)	公共施設 被書市区 町村数		その他の被書種						積立総額 (千円)	都道府県貸費 対基本部貸費 (回)	都道府県貸費 対基本部貸費 (回)	災害救助法源 用市区町村数 (団体)	消防職員 出動延人数 (人)	消防団員 出動延人数 (人)
					農産被書 (千円)	林産被書 (千円)	畜産被書 (千円)	水産被書 (千円)	商工被書 (千円)	その他 (千円)								
10,718	257,448	1,497,414	1,550	1,767,130	60	60	602,164	22,466	573	12,494	2,404,827	12	12	221	435			
	657,038	1,481,288	4,000	2,142,306	16	16	294,110	1,000		51,600	2,489,016	2	2	751	1,535			
885		153,253		154,138	3	3	52			851	155,041			242	650			
				1,530,640	21	21	11,245	304		16,839	1,559,028	1	1	142	60			
897				897							897							
				50,185	2	2					50,185	1	1	102				
	2,000	48,185		50,185														
	50		106	106	1	1	101				207							
				50	1	1	1,792,714	25,000			1,817,764			12	141			
	111,339	56,376		167,715	6	6	2,524	600			170,839				6			
	41,707	267,506	8,603	317,816	9	9	17,535				335,351			50	172			
				51,280	23	23	97,283	2,302			150,865							
	207,495	697,959	972	906,426	14	14	27,271	123,000		71,500	1,056,697	1	1	138	1,032			
112	38,845	69,055	20,000	127,712	2	2				9,750	199,212			67	245			
13,366		20,270	2,169	35,805	5	5	75,896			215,228	7,936,481	2	2	1,004	3,152			
	2,952,211	4,518,083		7,470,294	19	19	242,879	180	7,900	5,790	2,135,203	1	1	933	4,078			
	92,000	916,027	275,241	1,283,268	13	13	48,437	1,602		1,939,13	1,333,307	33	33	67	245			
7,252	320,970	1,689,839	22,140	2,040,201	16	16	71,362	250		5,790	2,135,203	12	12	933	4,078			
497	1,500	9,920		11,917	2	2				11,917	11,917	12	12	714				
33,787	1,565,843	3,818,450	57,582	5,475,462	17	17	178,535	2,150	4,600	76,166	5,736,913	17	17	333	3,503			
1,028	88,533	2,253,927	336	2,343,824	12	12	6,794			2,350,618	2,350,618	11	11	112	192			
	1,650,548	4,727,240		6,377,789	32	32	225,399	26,380			6,639,793			8				
	22,008	47,600	2,237	71,845	9	9	18,376			90,221	90,221	1	1	6				
	74,860	41,390		116,250	6	6		500			116,750			7	50			
	24,000	15,152		39,152	3	3		8,920			48,072	4	4	67	2,219			
				12	12	12	200	33,300		2,325	52,682	2	2	788	1,133			
5,449	150,435	1,602,352	7,840	1,766,076	9	9	804		172,300		1,939,180	1	1	109	439			
234,588	1,277,295	3,818,703	18,832	5,347,398	21	21	1,116,540	5,000	3,200	8,794,238	1	1	1,666	1,101				
	216,143	682,140		898,283	23	23	155,780	6,100	11,656	1,071,819	1	1	470	2,312				
	185,600	347,388	3,925	536,913	14	14	56,940	2,373	930	1,453,550	742,506	15	15	434	1,1729			
13,657	4,028,360	21,849,500	7,343,771	33,235,288	34	34	2,353,235	68,530	10,798	29,245	35,697,096	1	1	1,063	7,630			
	260,000	179,900		439,900	13	13	1,778	1,611			443,289							
	474			474	3	3					474			1	21			
6,375	378,670	122,601	3,304	510,950	11	11	13,177	3,000		7,606	534,733			208	1,028			
4,361	337,674	934,150	4,382	1,280,567	30	30	74,943	1,657	30	3,140	1,366,252	7	7	357	4,006			
9,047	215,358	163,443	36,151	423,999	60	60	299,495	6,020	1,520	11,364	742,398	3	3	761	587			
	21,809			21,809	2	2	285,154				306,963	3	3	11	62			
34,1989	16,158,208	52,632,517	7,811,153	76,943,877	513	513	7,672,717	3,112,966	120,555	659,248	88,816,543	15	15	10,204	59,912			

平成26年中の主な風水害都道府県別被害状況
⑤ 台風第18号

都道府県	人的被害(人)			住家被害										非住家被害			その他												
	死者	行方不明者	負傷者	重傷	軽傷	全壊 (棟)	全壊 (世帯)	(人)	半壊 (棟)	半壊 (世帯)	(人)	一部破損 (棟)	一部破損 (世帯)	(人)	床上浸水 (棟)	床上浸水 (世帯)	(人)	床下浸水 (棟)	床下浸水 (世帯)	(人)	公共建物 (棟)	その他 (棟)	流失 埋没	田(ha)	流失 埋没	冠水	冠水 (ha)		
北海道																													
青森県																													
岩手県																													
宮城県																											2.00		10.00
秋田県																													
山形県																													
福島県																													
茨城県	2																												
栃木県			1																										
群馬県																													
埼玉県																													
千葉県	2		2	15																									
東京都																													
神奈川県	2		1	10	1	3	8	1	4	1	27	34	64	383	91	99	609	230	537								1.00		
新潟県																													
富山県																													
石川県																													
福井県																													
山梨県																													
長野県																													
岐阜県																													
静岡県			2	6	3	3	8	2	8	26	26	623																	
愛知県			1	4																									
三重県																													
滋賀県																													
京都府																													
大阪府																													
兵庫県																													
奈良県																													
和歌山県																													
鳥取県																													
島根県																													
岡山県																													
広島県																													
山口県																													
徳島県																													
香川県																													
愛媛県																													
高知県																													
福岡県																													
佐賀県																													
長崎県																													
熊本県																													
大分県																													
宮崎県																													
鹿児島県																													
沖縄県																													
合計	6	1	18	47	4	6	8	15	17	15	626	580	753	1,036	113	150	2,138	388	892	11	141			93.25	40.40	198.18	1,360.90		

学校 (箇所)	その他													火災発生				り災者数 (人)				
	病院 (箇所)	道路 (箇所)	橋りょう (箇所)	河川 (箇所)	港湾 (箇所)	砂防 (箇所)	清掃施設 (箇所)	塵くずれ (箇所)	鉄道不通 (箇所)	被害船舶 (隻)	水道 (戸)	電話 (回線)	電気 (戸)	ガス (戸)	ブロック塀等 (箇所)	その他 (箇所)	建物 (件)		危険物 (件)	その他 (件)		
1										4			433									
1		4		1	1			6				173										
		5		3			90	1			60	251							3	9		
42		25					2								4					1	2	
4		5				3	11				35	33,400			4					2	7	
11		83		11			1					1,930			1					14	14	
							173	3	20			5,112	1	9	132					161	106	
												3,080										
		2		13		1	1					130										
		5																				
37		515	4	437	6	15	45	5	5	632		23,890		4						634		
13		37			1		2			5,560											1	2
23		7	1	21				22				3,880										
		2																				
2												7,940		1								
												12,400										
												1,430									1	3
												746										
												3										
4			5				5					1,526										
23		1	13						11	137											1	2
161	1	735	5	504	9	16	325	37	40	6,364	60	101,367	1	23	152					818	145	

平成26年中の主な風水害都道府県別被害状況
⑥ 台風第19号

都道府県	人的被害(人)				住家被害										非住家被害				その他							
	死者	行方不明者	重傷	軽傷	全壊 (世帯)	(人)	半壊 (世帯)	(人)	一部破損 (世帯)	(人)	床上浸水 (棟)	(世帯)	(人)	床上浸水 (棟)	(世帯)	(人)	公共建物 (棟)	その他 (棟)	田(ha) 流失 埋没	冠水	田(ha) 流失 埋没	冠水	畑(ha) 流失 埋没	冠水		
北海道				1														1								
青森県			1																							
岩手県									6	14																
宮城県								1			29	19	37	183	135	95		4								19.00
秋田県																										
山形県																										
福島県																										
茨城県				2							2	2	5										1.12			
栃木県				2																			2.00			
群馬県			1																							
埼玉県																										
千葉県				1	1	3	12	14																		
東京都																										
神奈川県				1					4	3																
新潟県																										
富山県			1																							
石川県																										
福井県																										
山梨県																										
長野県																										
岐阜県																										
静岡県				1					1	1	1	1	13	14	27											
愛知県			1						8	27																
三重県				2					5	6	17															
滋賀県																										
京都府			2						3	3	6															
大阪府			1																							
兵庫県			2	14	2	2	79	135	78	71	38	44	29	276	273	273	1									
奈良県				2					2	2	4															
和歌山県				1																						
鳥取県				1																						
島根県				1																						
岡山県																										
広島県				1					4	4	9															
山口県				1					4	4	11															
徳島県				2					1	1	5	1	1	20	52											
香川県																										
愛媛県			1																							
高知県																										
福岡県			2						5	4	8															
佐賀県																										
長崎県																										
熊本県																										
大分県																										
宮崎県				4																						
鹿児島県			4	5	5	152	139	271																		
沖縄県			3	27	3	2	3	10	13	14	34	10	9	20												
合計	3		24	80	2	2	2	10	294	277	541	122	119	178	873	814	1,211	13	94	59.08	37.20	9.80			1,420.00	

平成26年中の主な風水害都道府県別被害状況
⑦ ①～⑥以外の風水害

都道府県	人的被害(人)				住家被害										非住家被害				その他								
	死者	行方不明者	負傷者		全壊		半壊		一部破損		床上浸水		床下浸水		公共建物		その他		田(ha)		その他						
			重傷	軽傷	(棟)	(世帯)	(人)	(棟)	(世帯)	(人)	(棟)	(世帯)	(人)	(棟)	(世帯)	(人)	(棟)	(世帯)	(人)	(棟)	(世帯)	(人)	流失埋没	冠水	流失埋没	冠水	
北海道	1		2	4																							
青森県																											
岩手県			1																								
宮城県	1																										
秋田県			1																								
山形県																											
福島県	1																										
茨城県																											
栃木県			1																								
群馬県			1																								
埼玉県																											
千葉県																											
東京都			2																								
神奈川県			3																								
新潟県			9																								
富山県	5		3																								
石川県			3																								
福井県																											
山梨県																											
長野県																											
岐阜県																											
静岡県																											
愛知県			1																								
三重県			1																								
滋賀県																											
京都府			1																								
大阪府			1																								
兵庫県																											
奈良県																											
和歌山県																											
鳥取県																											
島根県																											
岡山県																											
広島県	1																										
山口県																											
徳島県																											
香川県																											
愛媛県																											
高知県																											
福岡県																											
佐賀県																											
長崎県	1																										
熊本県																											
大分県																											
宮崎県																											
鹿児島県			15																								
沖縄県																											
合計	8	1	5	47	4	3	6	9	9	8	538	472	757	1,081	942	1,425	2,653	1,611	3,042	55	460	186.81	1.00	135.83	47.10		

学校 (箇所)	その他													火災発生					被災者数 (人)		
	病院 (箇所)	道路 (箇所)	橋りょう (箇所)	河川 (箇所)	港湾 (箇所)	砂防 (箇所)	清掃施設 (箇所)	崖くずれ (箇所)	鉄道不通 (箇所)	被害船舶 (隻)	水運 (戸)	電話 (回線)	電気 (戸)	ガス (戸)	ブロック塀等 (箇所)	その他 (箇所)	建物 (件)	危険物 (件)		その他 (件)	り災世帯数 (世帯)
11	3	33	2	23	8		3			14	464	2,754	1			102				101	210
2		5		1						28										5	5
		1		21						1											
		2		3	1							2,256				69					
1		6		3							1,000	5,961				1				1	4
1								26				17,903			1	1				2	6
1		22		6		2		26			107	29,952			1					52	19
		1																			
		1						3			1	8,274			2					133	17
1		125	1	14				51		680		5,100			1						
1		117		1				8	1			291,809			3					292	431
		26		1				23	1			3,200			2	28					
		3		1	2				3		104	2,648								1	7
2		30		9		3														3	7
		16		21																	
		4		6	1			4				2,163				11					
		4						1				30			1						
		1		4				1								12				3	10
		7		6		2														1	1
									1												
		13																			
		4		10					17			3,450									
1		156		41				1													
10	2							10		70						226				6	7
22												580								45	115
		2																		1	6
		4		9								1,154									
1		1		3		7						6,475									
		2		2								9,190									
1		1										11,717				20				1	2
2		223	1	241		13		48			430	5,450								3	4
		8		13																	
		16		34	1	7		19		26		3,112									
		32	1	175		10		26		38		1,195				28				26	57
		89		12				28								1				3	5
		8		5						37											
		74		9				17												1	2
		10		26		5														1	3
		30										2									
3		89		77		2		1												4	9
1		48		51				40		25											
		5		1				10													
59	5	1,218	10	828	13	51	3	338	42	29	910	2,106	416,646	1	18	489				689	934

公立文教施設 (千円)	農林水産業施設 (千円)	公共土木施設 (千円)	その他の公共施設 (千円)	小計 (千円)	公共施設 概算市区 町村数		その他の被書額							被害総額 (千円)	都道府県災害 対策本部設置 (回)	都道府県災害 対策本部解散 (回)	災害対策本部 設置市区町村数 (団体)	災害救助法適 用市区町村数 (団体)	消防団員 出動延人数 (人)	消防団員 出動延人数 (人)
					農産被書 (千円)	林産被書 (千円)	畜産被書 (千円)	水産被書 (千円)	商工被書 (千円)	その他 (千円)										
41,414	196,556	5,204,337	1,521	5,443,828	62	366,090	433	817,540	1,886,300	32,181	8,546,972	1	1	41	885	282				
	282,500	1,258		263,758	5	1,003	2,688		24,700	292,149				346	216					
505	105,454	161,920		267,879	16	55,310	86	15,117	4,300	348,256			1	984	1,383					
	331,745	195,460	97	527,302	10	8,754	300		8,030	544,780				78	69					
	166,780		100	166,880	6	7,493			11,506	185,879			1	123	8					
	5,000	178,531		183,531	3	384				183,915				110						
6,561	9,281	287,743		303,585	2	2,242				305,827			2	195	242					
2,008			4,111	6,119						6,119			1	123	108					
134	7,576	315,681		323,391	4	2,559,651				327,154			2	615	731					
	72,854			72,854	5		254,300			734				239	147					
600	156,665	519,385	163	676,813	12	3,339,498	98,600	641,300	2,000	4,758,211			1	88	94					
5,000				5,000	1					5,000			3		190					
	51,372	85,097	18,134	154,603	4					154,603				31						
	12,797	2,381,729	9,492	2,404,018	14	23,008		2,442		2,429,468			1	48	12					
	299,981	345,289		645,270	15	226,169				871,439				248	340					
	78,818	412,074	20,250	511,142	15	11,310				522,452				32	67					
	16,864	1,308,596	1,051	1,326,511	8	1,660				1,328,171										
	73,998	7,203		81,201	5	407,507				488,708			1	122	2,911					
	27,000	44,864		71,864	15	6,040	6,000		390,000	473,904				10	7					
	35,825	175,559		211,384	10				659,100	211,384			1	2	66					
	98,756	79,008		177,764	5					836,864				56						
		1,500		1,500	1				80	1,500			10	10						
	11,487	160,623		172,110	8					172,190			7	7						
1,431	70,000	259,706		331,137	1		31,000		9,801	385,336			2	83	268					
										654										
										18,325				2						
42		2,816		2,858	2	12,281				15,139				45						
	70,377	154,800		225,177	7	1,868				227,045										
	2,336	75,324		77,660	5					77,660				4	11					
	49,959	188,603		238,562	11					238,562				3	53					
	24,000			24,000	3					24,000				4						
	855,000	2,413,544	2,962	3,271,506	18	3	648,000		1,429	3,920,938			1	4	224	980				
4,483	43,043	167,133		214,669	13					214,669				31	29					
										20,300										
	129,473	550,892		680,365	15	300				412,280				17	156	1,303				
135	280,420	1,594,150		1,874,705	14	36,113	1,700	71,865		77,550			6	145	750					
	330,923	392,563	13,487	736,993	17					164,982			15	184	627					
		270,500		270,500	12					53,831			2							
	520,472	289,800		810,272	19	2,721	1,000			813,993				26	140					
	94,400	184,601		279,001	18		37,700			316,701			4	63	270					
		4,924		4,924	5					4,924				40	8					
757	738,646	1,427,130	1,000	2,167,533	30	37,038	10,545	14,834		30,414			2	72	816					
5,266	901,878	837,031	159,515	1,903,710	117	517				56,004			2	918	909					
	248,677	134,000		382,677	10					382,677			2	68	4					
65,366	6,380,913	20,813,394	232,617	27,495,290	546	6,553,980	1,674,023	658,052	923,798	1,934,131	41,143,423	20	170	6,875	13,005					

平成26年中の主な地震による都道府県別被害状況
① 伊予灘を震源とする地震

都道府県	人的被害(人)			住家被害										非住家被害			その他										
	死者	行方不明者	重傷	軽傷	全壊 (世帯)	(人)	半壊 (世帯)	(人)	一部破損 (世帯)	(人)	床上浸水 (世帯)	(棟)	(人)	床上浸水 (世帯)	(棟)	(人)	公共建物 (棟)	その他 (棟)	田(ha)	冠水	流失 埋没	冠水	流失 埋没	冠水			
北海道																											
青森県																											
岩手県																											
宮城県																											
秋田県																											
山形県																											
福島県																											
茨城県																											
栃木県																											
群馬県																											
埼玉県																											
千葉県																											
東京都																											
神奈川県																											
新潟県																											
富山県																											
石川県																											
福井県																											
山梨県																											
長野県																											
岐阜県																											
静岡県																											
愛知県																											
三重県																											
滋賀県																											
京都府																											
大阪府																											
兵庫県																											
奈良県																											
和歌山県																											
鳥取県																											
島根県																											
岡山県	1	4																									
広島県		1																									
山口県																											
徳島県																											
香川県																											
愛媛県																											
高知県																											
福岡県																											
佐賀県																											
長崎県																											
熊本県																											
大分県																											
宮崎県																											
鹿児島県																											
沖縄県																											
合計			1	10						79	82	205															5

平成26年中の主な地震による都道府県別被害状況
 ② 長野県北部を震源とする地震

都道府県	人的被害(人)		住家被害						非住家被害		その他											
	死者	負傷者 重傷 軽傷	全壊 (世帯)	(人)	半壊 (世帯)	(人)	一部破損 (世帯)	(人)	床上浸水 (棟)	(人)	床上浸水 (世帯)	(人)	床下浸水 (棟)	(人)	公共建物 (棟)	その他 (棟)	田(ha) 流失 埋没	冠水	畑(ha) 流失 埋没	冠水		
北海道																						
青森県																						
岩手県																						
宮城県																						
秋田県																						
山形県																						
福島県																						
茨城県																						
栃木県																						
群馬県																						
埼玉県																						
千葉県																						
東京都																						
神奈川県																						
新潟県					1	3	3	3	4													
富山県																						
石川県																						
福井県																						
山梨県																						
長野県		9	37	81	82	190	132	163	343	1,818	682	1,265			184	19,600				2.17		
岐阜県																						
静岡県																						
愛知県																						
三重県																						
滋賀県																						
京都府																						
大阪府																						
兵庫県																						
奈良県																						
和歌山県																						
鳥取県																						
島根県																						
岡山県																						
広島県																						
山口県																						
徳島県																						
香川県																						
愛媛県																						
高知県																						
福岡県																						
佐賀県																						
長崎県																						
熊本県																						
大分県																						
宮崎県																						
鹿児島県																						
沖縄県																						
合計		9	37	81	82	190	133	164	346	1,821	685	1,269			184	19,600				2.17		

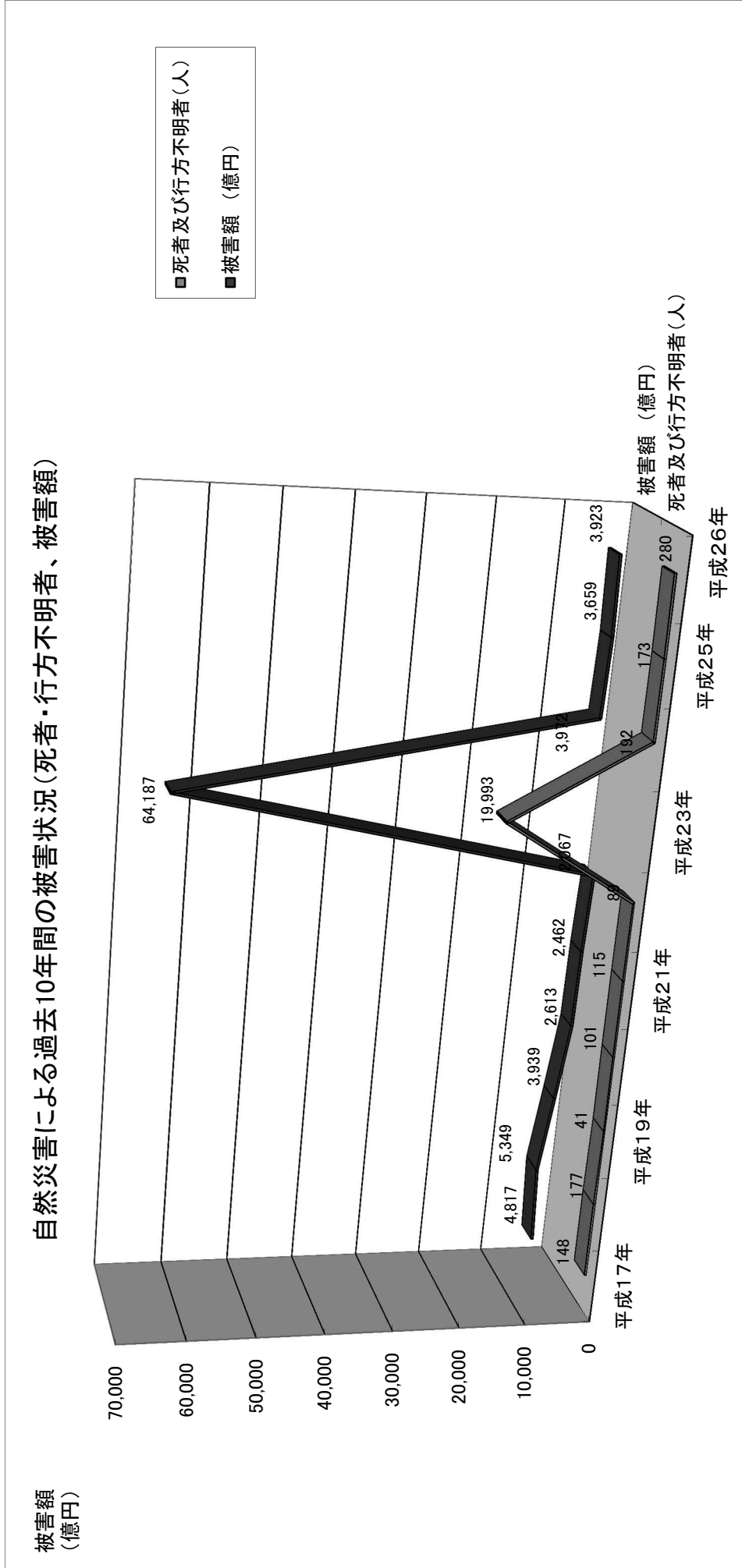
平成26年中の主な地震による都道府県別被害状況
 ③ ①、②以外の地震・津波

都道府県	人的被害(人)		住家被害						非住家被害		その他			
	死者	行方不明者	重傷	軽傷	全壊 (世帯) (人)	半壊 (世帯) (人)	一部破壊 (世帯) (人)	床上浸水 (世帯) (人)	床下浸水 (世帯) (人)	公共建物 (棟)	その他 (棟)	田舎 (ha)	冠水 流失 埋没	冠水 流失 埋没
北海道				3										
青森県			1											
岩手県														
宮城県														
秋田県														
山形県														
福島県				1										
茨城県														
栃木県					2	2	6			1	1			
群馬県			1	4	689	689								
埼玉県			1	5	375	284	831			2				
千葉県				3										
東京都				3										
神奈川県			1	4										
新潟県														
富山県														
石川県														
福井県														
山梨県														
長野県														
岐阜県														
静岡県														
愛知県														
三重県														
滋賀県														
京都府														
大阪府														
兵庫県														
奈良県														
和歌山県														
鳥取県														
島根県														
岡山県														
広島県														
山口県														
徳島県														
香川県														
愛媛県														
高知県														
福岡県														
佐賀県														
長崎県														
熊本県														
大分県														
宮崎県														
鹿児島県														
沖縄県			4	23				1,066	975	837	3	1		
合計														

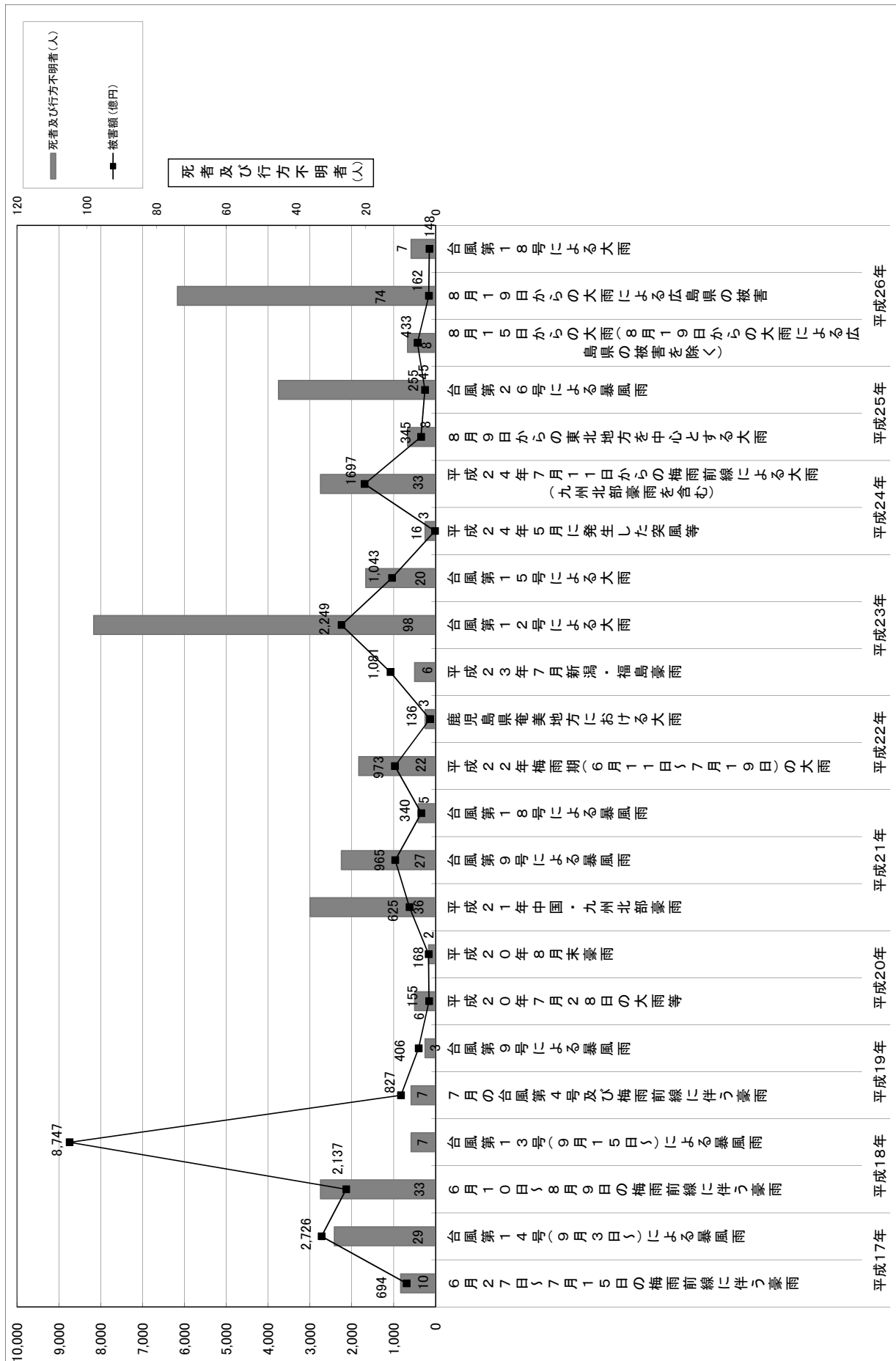
学校 (箇所)	その他													火災発生				被災者数 (人)		
	病院 (箇所)	道路 (箇所)	橋りょう (箇所)	河川 (箇所)	港湾 (箇所)	砂防 (箇所)	清掃施設 (箇所)	崖くずれ (箇所)	鉄道不通 (箇所)	被害船舶 (隻)	水道 (戸)	電話 (回線)	電気 (戸)	ガス (戸)	ブロック塀等 (箇所)	その他 (箇所)	建物 (件)		危険物 (件)	その他 (件)
1																				
								2												
		2										1			2					
			1												4				1	
1		2	1						2			1			6					1

平成26年中の主な火山による都道府県別被害状況
御嶽山火山活動

都道府県	人的被害(人)				住家被害								非住家被害				その他					
	死者	行方不明者	負傷者		全壊		半壊		床上浸水		床下浸水		公共建物	その他	田		その他					
			重傷	軽傷	(棟)	(世帯)	(人)	(棟)	(世帯)	(人)	(棟)	(世帯)			(人)	(棟)	(世帯)	(人)	流失	冠水	流失	冠水
北海道																						
青森県																						
岩手県																						
宮城県																						
秋田県																						
山形県																						
福島県																						
茨城県																						
栃木県																						
群馬県																						
埼玉県																						
千葉県																						
東京都																						
神奈川県																						
新潟県																						
富山県																						
石川県																						
福井県																						
山梨県	57	6	27	2	32	8																
長野県																						
岐阜県																						
静岡県																						
愛知県																						
三重県																						
滋賀県																						
京都府																						
大阪府																						
兵庫県																						
奈良県																						
和歌山県																						
鳥取県																						
島根県																						
岡山県																						
広島県																						
山口県																						
徳島県																						
香川県																						
愛媛県																						
高知県																						
福岡県																						
佐賀県																						
長崎県																						
熊本県																						
大分県																						
宮崎県																						
鹿児島県																						
沖縄県																						
合計	57	6	29	40																		



過去10年間の主な風水害による被害状況



昭和23年以降の主な風水害等(死者及び行方不明者の合計が50人以上のもの)

番号	被害発生年月日	災害種目	被害地域	人的被害(人)			住家被害(棟)			
				死者	行方不明者	負傷者	全壊(流失)	半壊	床上浸水	床下浸水
1	S23 (1948). 9.11~9.12	水害	西日本	121	126	317	391	872	246	2,026
2	9.15~9.17	アイオン台風	関東、甲信、東北、特に岩手	512	326	1,956	5,889	12,127	44,867	75,168
3	24 (1949). 6.18~6.22	デラ台風	九州から東北部、特に鹿児島、愛媛	252	216	367	1,410	4,005	4,627	52,926
4	8.13~8.18	ジュディス台風	九州、四国	154	25	213	569	1,966	33,680	68,314
5	8.31~9.1	キテイ台風	東日本、特に関東	135	25	479	3,733	13,470	51,899	92,161
6	25 (1950). 1.10~1.14	風水害	九州、北陸、関東	11	109	—	43	56	—	—
7	5.19~5.21	風水害	鹿児島、和歌山他	1	58	2	6	1	—	25
8	6.9	山崩れ	東日本	50	—	23	5	—	—	—
9	6.9~6.14	水害・山崩れ	東日本、特に静岡、長野、茨城	1	58	2	6	1	25	—
10	8.3~8.6	風水害・山崩れ	東日本	40	59	764	286	90	10,958	21,335
11	9.3~9.4	ジェーン台風	四国、近畿中部、北日本、特に近畿	398	141	26,062	19,131	101,792	93,116	308,960
12	9.13~9.15	キジア台風	九州、四国、中国	51	12	303	1,417	5,786	31,927	125,800
13	26 (1951). 7.7~7.17	水害	中部以西、特に京都	162	144	358	630	727	13,532	89,766
14	10.13~10.15	ルース台風	東北以西、特に山口	572	371	2,644	24,716	47,948	30,110	108,163
15	27 (1952). 6.22~6.24	ダイナ台風	関東以西、特に静岡	65	70	28	73	89	4,020	35,692
16	7.10~7.12	水害	中国、四国、近畿、東海	67	73	101	356	238	20,733	21,456
17	28 (1953). 6.4~6.8	台風第2号	中部以西	37	17	56	147	135	1,810	31,830
18	6.23~6.30	水害	九州、中国、四国、特に北九州	748	265	2,720	5,699	11,671	199,979	254,664
19	7.16~7.25	水害	東北以西、特に和歌山	713	411	5,819	7,704	2,125	20,277	66,202
20	8.11~8.15	水害	東近畿、特に京都	290	140	994	893	765	6,222	18,891
21	9.22~9.26	台風第13号	全国、特に近畿	393	85	2,559	8,604	17,467	144,300	351,575
22	29 (1954). 5.8~5.12	風水害	北日本、近畿	172	498	59	606	1,471	—	23
23	8.17~8.20	台風第5号	関東以西、特に宮崎	30	33	77	361	1,321	3,797	28,597
24	9.10~9.14	台風第12号	関東以西、特に南九州	107	37	311	2,162	5,749	45,040	136,756
25	9.16~9.19	台風第14号	近畿から東北、特に静岡	36	24	59	119	141	6,057	38,445
26	9.24~9.27	台風第15号(洞爺丸台風)	全国、特に北海道、四国	1,361	400	1,601	8,396	21,771	17,569	85,964
27	30 (1955). 2.19~2.20	風水害	全国	16	104	18	42	100	77	219
28	4.14~4.18	水害・山崩れ	北九州、特に福岡、佐賀	91	4	34	42	42	3,024	15,445
29	5.11	霧害(紫雲丸事件)	四国(高松)	166	—	—	—	—	—	—
30	9.29~10.1	台風第22号	西日本、北日本、特に九州	54	14	314	6,412	13,046	10,184	41,110
31	31 (1956). 4.17~4.18	風水害	東北、関東、北海道	47	53	—	2	10	1,087	1,320
32	7.14~7.17	水害	東北、北陸	50	10	37	160	134	8,775	22,291
33	10.30~10.31	水害・山崩れ	奥羽地方、北海道	23	47	22	82	51	671	4,702
34	32 (1957). 6.27~6.28	台風第5号	関東以西	30	23	33	108	127	24,163	105,510
35	7.25~7.28	水害(諫早水害)	九州、特に諫早周辺	586	136	3,860	1,564	2,802	24,046	48,519
36	33 (1958). 1.26~1.27	風浪害(南海丸事件)	西日本	174	38	8	—	—	6	—
37	9.15~9.18	台風第21号	東日本、近畿	25	47	111	390	526	8,934	39,766
38	9.26~9.28	台風第22号(狩野川台風)	近畿以东、特に静岡	888	381	1,138	2,118	2,175	132,227	389,488
39	34 (1959). 7.13~7.15	台風第5号	西日本、東海、特に九州	44	16	77	193	182	8,539	68,749
40	8.12~8.14	台風第7号	近畿、中部、関東、特に山梨、長野	188	47	1,528	4,089	10,139	32,298	116,309
41	8.22~8.28	水害・山崩れ	関東、北陸、東海	61	6	715	344	806	13,269	35,883
42	9.15~9.18	台風第14号	沖縄、西日本、北陸、北日本、特に宮古島	40	53	426	1,443	1,858	5,174	13,413
43	9.26~9.27	台風第15号(伊勢湾台風)	全国(九州を除く。)、特に愛知	4,697	401	38,921	40,838	113,052	157,858	205,753
44	10.16~10.19	台風第18号	中部	46	8	18	291	786	63	749

昭和23年以降の主な風水害等(死者及び行方不明者の合計が50人以上のもの)

番号	被害発生年月日	災害種目	被害地域	人的被害(人)			住家被害(棟)			
				死者	行方不明者	負傷者	全壊(流失)	半壊	床上浸水	床下浸水
45	35 (1960). 5.24	浪害(チリ地震津波)	北海道南岸、三陸沿岸、志摩半島	122	17	872	6,943	2,136	23,322	18,494
46	8.24	台風第16号	西日本	49	6	126	216	290	7,714	33,145
47	9.19	炭鉱落盤	福岡	67	—	—	—	—	—	—
48	36 (1961). 6.24~7.5	水害・山崩れ	山陰、四国、近畿、中部、関東	302	55	1,320	1,758	1,908	73,126	341,236
49	9.15~9.16	台風第18号(第二室戸台風)	全国、特に近畿	194	8	4,972	15,238	46,663	123,103	261,017
50	10.25~10.28	水害・台風第26号	関東以西、特に大分	78	31	86	234	444	10,435	50,313
51	37 (1962). 7.1~7.8	水害・山崩れ	関東以西、特に九州	110	17	114	263	285	16,108	92,448
52	38 (1963). 1	雪害	北陸、山陰、山形、滋賀、岐阜	228	3	356	753	982	640	6,338
53	39 (1964). 7.17~7.20	水害・山崩れ	山陰、北陸	114	18	221	669	—	9,360	48,616
54	9.24~9.26	台風第20号	全国(北海道を除く。)	47	4	664	4,235	11,099	11,487	45,267
55	40 (1965). 9.10~9.18	台風第23・24・25号	全国、特に徳島、兵庫、福井	153	28	1,206	1,879	3,529	46,183	258,239
56	41 (1966). 6.27~6.29	台風第4号	関東、東海、北日本	63	7	96	116	138	26,670	107,449
57	9.23~9.25	台風第24・26号	中部、関東、東北、特に静岡、山梨	238	79	824	2,422	8,431	8,834	42,792
58	42 (1967). 7.8~7.9	水害・がけ崩れ	中部以西、特に長崎、広島、兵庫	102	16	152	163	169	17,213	103,731
59	8.26~8.29	水害・がけ崩れ	新潟、東北部	83	55	155	449	408	26,641	39,542
60	43 (1968). 8.17	水害・がけ崩れ(飛騨川バス転落)	岐阜、京都	106	13	29	64	79	2,061	13,460
61	44 (1969). 6.24~7.11	水害	関東以西、特に鹿児島	84	5	743	367	612	12,860	105,888
62	46 (1971). 7.16~7.26	水害・がけ崩れ	関東、九州	64	1	171	272	514	12,136	58,805
63	8.3~8.6	台風第19号	九州を中心に西日本、特に鹿児島	70	—	364	554	1,093	5,783	23,999
64	9.5~9.8	水害・台風第25号	関東南部、特に千葉	57	1	108	353	525	6,067	36,102
65	47 (1972). 7.3~7.15	水害・台風第6・7・9号	全国、特に北九州、島根、広島	421	26	1,056	2,977	10,204	55,537	276,291
66	9.13~9.19	水害・台風第20号	中国、四国以東	55	3	325	351	1,913	19,524	138,679
67	49 (1974). 5.29~8.1	水害・台風第8号	静岡、神奈川、三重、兵庫、香川	145	1	496	657	1,131	77,933	317,623
68	51 (1976). 9.8~9.14	水害・台風第17号	全国、特に香川、岡山	161	10	537	1,669	3,674	101,103	433,392
69	52 (1977). 1	雪害	東北、近畿北部、北陸	101	—	834	56	83	177	1,367
70	54 (1979). 10.17~10.20	水害・台風第20号	全国、特に関東、東北、静岡	110	5	543	139	1,287	8,156	47,943
71	55 (1980). 12~56.3	雪害	東北、北陸	133	19	2,158	165	301	732	7,365
72	57 (1982). 7.5~8.3	水害・台風第10号	全国、特に長崎	427	12	1,175	1,120	1,919	45,367	166,473
73	58 (1983). 7.20~7.29	水害	山陰以東、特に島根	112	5	193	1,098	2,040	7,484	11,264
74	12~59.3	雪害	東北、北陸、特に新潟、富山	131	—	1,366	61	128	70	852
75	59 (1984). 12~60.4	雪害	北海道、東北、北陸、特に新潟	90	—	736	9	21	58	681
76	60 (1985). 12~61.3	雪害	北海道、東北、北陸、特に新潟	90	—	678	15	12	35	422
77	H3 (1991). 9.12~9.28	台風第17・18・19号	全国、特に東北、九州	84	2	3,133	1,177	14,287	18,815	7,712
78	5 (1993). 7.31~8.29	水害(8月豪雨等)台風第7・11号	全国、特に鹿児島	92	1	219	525	425	16,496	38,574
79	16 (2004). 10.18~10.21	台風第23号	東北以西、特に近畿、中国、四国	95	3	555	909	7,776	14,323	41,132
80	12~17.3	雪害	北海道、東北、北陸	88	—	771	56	7	11	21
81	17 (2005). 12~18.3	雪害	北海道、東北、北陸	152	—	2,145	18	28	12	101
82	22 (2010). 11~23.3	雪害	北海道、秋田、新潟、山形	131	—	1,537	9	14	6	62
83	23 (2011). 9	台風第12号	和歌山、奈良、三重	82	16	113	379	3,159	5,500	16,594
84	23 (2011). 11~24.3	雪害	北海道、東北、北陸	133	—	1,990	13	12	3	55
85	24 (2012). 11~25.3	雪害	北海道、東北、北陸	104	—	1,517	5	7	2	23
86	25 (2013). 11~26.3	雪害	北海道、東北、北陸	95	—	1,770	28	40	3	49
87	26 (2014). 8.20	土砂災害	広島県	74	—	69	179	217	1,086	3,097
88	26 (2014). 11~27.3	雪害	北海道、東北、北陸	83	—	1,029	9	12	5	22

(注) 雪害については冬期として集計し年をまたぐものも含む。

昭和 23 年以降の日本における主な地震災害

年 月 日 (日 本 暦)	チマ ユグ ーニ ド (M)	地 域	被 害 の 概 要
1948. 6. 15 (昭和 23)	6.7	紀伊水道	和歌山県西牟婁地方で被害が大きかった。死者 2、家屋倒壊 60、道路・水道に被害があった。
1948. 6. 28 (昭和 23)	7.1	福井県嶺北地方	『福井地震』 被害は福井平野およびその付近に限られ、死者 3,769、家屋全壊 36,184、半壊 11,816、焼失 3,851。土木構築物の被害も大きかった。南北に地割れの連続としての断層（延長約 25km）が生じた。
1949. 7. 12 (昭和 24)	6.2	安芸灘	呉で死者 2。壁の亀裂、屋根瓦の落下など小被害があった。
1949. 12. 26 (昭和 24) 1 回目 8 時 17 分 2 回目 8 時 25 分	6.2 6.4	栃木県北部	『今市地震』 死者 10、住家全壊 290、半壊 2,994、非住家全壊 618。被害は石造建物に多く、山崩れも多かった。
1952. 3. 4 (昭和 27)	8.2	釧路沖	『十勝沖地震』 北海道南部、東北北部に被害があり、津波が関東地方に及ぶ。波高は北海道で 3m 前後、三陸沿岸で 1~2m。死者 28、行方不明者 5、家屋全壊 815、半壊 1,324、流失 91。
1952. 3. 7 (昭和 27)	6.5	石川県西方沖	『大聖寺沖地震』 福井・石川両県で、死者 7、家屋半壊 4 など。山崩れや道路の亀裂などもあった。
1952. 7. 18 (昭和 27)	6.7	奈良県地方	『吉野地震』 震源の深さ 60km。和歌山・愛知・岐阜・石川各県にも小被害があった。死者 9、住家全壊 20。春日大社の石灯籠 1,600 のうち 650 倒壊。
1953. 11. 26 (昭和 28)	7.4	房総半島南東沖	『房総沖地震』 伊豆諸島で道路亀裂、八丈島で鉄管亀裂など。関東沿岸に小津波、銚子付近で最大 2~3m。
1955. 7. 27 (昭和 30)	6.4	徳島県南部	死者 1、負傷者 8。山崩れ多く、道路の破損・亀裂、トンネル崩壊などの小被害があった。
1955. 10. 19 (昭和 30)	5.9	秋田県沿岸北部	『ニツ井地震』 被害はニツ井町・響村に限られ、負傷者 4、住家半壊 3、非住家全壊 1、半壊 310 など。
1956. 9. 30 (昭和 31)	6.0	宮城県南部	白石付近で死者 1、非住家倒壊 3、その他小被害があった。

1960. 5. 23 (昭和 35)	8.5 (Ms) 9.5 (Mw)	チリ沖	『チリ地震津波』 24日2時頃から津波が日本各地に襲来、波高は三陸沿岸で5~6m、その他で3~4m。北海道南岸・三陸沿岸・志摩半島付近で被害が大きく、沖縄でも被害があった。日本全体で死者・行方不明者142(うち沖縄で3)、家屋全壊1500余、半壊2千余。
1961. 2. 2 (昭和 36)	5.2	新潟県中越地方	典型的な局地地震で、被害は直径2kmの範囲に集中した。死者5、住家全壊220、半壊465。
1961. 2. 27 (昭和 36)	7.0	日向灘	宮崎・鹿児島両県で死者2、建物全壊3。九州から中部の沿岸に津波、波高は最高50cm。
1961. 8. 19 (昭和 36)	7.0	石川県加賀地方	『北美濃地震』 福井・岐阜・石川3県に被害があった。死者8、家屋全壊12、道路損壊120、山崩れ99。
1962. 4. 30 (昭和 37)	6.5	宮城県北部	『宮城県北部地震』 瀬峰付近を中心とする径40kmの範囲に被害が集中した。死者3、住家全壊340、半壊1,114。橋梁・道路・鉄道の被害が多かった。
1964. 6. 16 (昭和 39)	7.5	新潟県沖	『新潟地震』 新潟・秋田・山形の各県を中心に被害があり、死者26、住家全壊1960、半壊6640、浸水15297、その他船舶・道路の被害も多かった。新潟市内の各所で噴砂水がみられ、地盤の液状化による被害が著しかった。石油タンクの火災が発生。津波が日本海沿岸一帯を襲い、波高は新潟県沿岸で4m以上に達した。粟島が約1m隆起した。
1965. 4. 20 (昭和 40)	6.1	静岡県中部	『1965年静岡地震』 死者2、負傷者4、住家一部破損9。清水平野北部で被害が大きかった。
1965. 8. 3 (昭和 40)	5.4	長野県北部	『松代群発地震』 この日に松代皆神山付近に始まり、少しずつ活動域を広げていった。ほとんど終息した1970年末までに松代で有感地震62,821回、うち震度5.4はそれぞれ9回、50回だった。被害を伴った地震は51回、全体で負傷者15、住家全壊10、半壊4、山崖崩れ60。最も規模の大きかった地震はM5.4で、総エネルギーは、M6.4の地震1個に相当する。この間に皆神山が1m隆起した。
1968. 2. 21 (昭和 43)	6.1	鹿児島県薩摩地方	『えびの地震』 2時間ほど前にM5.7の前震、翌日にもM5.6の余震があった。死者3、負傷者42、住家全壊368、半壊636。山崩れが多かった。3月25日にもM5.7とM5.4の地震があり、住家全壊18、半壊147。

1968. 4. 1 (昭和 43)	7. 5	日向灘	『1968 年日向灘地震』 高知・愛媛で被害多く、死者 1、負傷者 15、住家全壊 1、半壊 2、道路損壊 18 など。小津波があった。
1968. 5. 16 (昭和 43)	7. 9	三陸沖	『1968 年十勝沖地震』 青森を中心に北海道南部・東北地方に被害。死者 52、負傷者 330、建物全壊 673、半壊 3004。青森県下で道路損壊が多かった。津波があり、三陸沿岸 3～5m、襟裳岬 3m、浸水 529、船舶流失沈没 127。コンクリート造建築の被害が目立った。
1969. 9. 9 (昭和 44)	6. 6	岐阜県美濃中西部	死者 1、負傷者 10、住家一部破損 86。崖崩れが多かった。
1973. 6. 17 (昭和 48)	7. 4	根室半島南東沖	『1973 年 6 月 17 日根室半島沖地震』 根室・釧路地方に被害。全体で負傷者 26、家屋全壊 2、一部破損 1。小津波があり、波高は花咲で 2.8m、浸水 275、船舶流失沈没 10。また、6 月 24 日の余震 (M7.1) で負傷者 1、家屋一部破損 2。小津波があった。
1974. 5. 9 (昭和 49)	6. 9	伊豆半島南方沖	『1974 年伊豆半島沖地震』 伊豆半島南端に被害。死者 30、負傷者 102、家屋全壊 134、半壊 240、全焼 5。御前崎などに小津波。
1978. 1. 14 (昭和 53)	7. 0	伊豆大島近海	『1978 年伊豆大島近海の地震』 死者 25、負傷者 211、住家全壊 96、半壊 616、道路損壊 1,141、崖崩れ 191。前震が活発で、当日午前、気象庁から地震情報が出されていた。伊豆半島で被害が大きく、翌 15 日の最大震度 (M5.8) でも伊豆半島西部にかなりの被害が出た。
1978 (昭和 53. 6. 12)	7. 4	宮城県沖	『1978 年宮城県沖地震』 被害は宮城県に多く、全体で死者 28 人、負傷者 11,028 人、建物全壊 1,383、同半壊 6,238、道路損壊 2,350 ヶ所、山崖崩れ 476 ヶ所、新興開発地に被害が集中した。
1980 (昭和 55. 9. 25)	6. 0	千葉県中部	死者 2 人、負傷者 76 人、家屋の一部破損等の被害あり。
1982 (昭和 57. 3. 21)	7. 1	浦河沖	『昭和 57 年 (1982 年) 浦河沖地震』 被害は浦河・静内に集中したが、札幌などでも微小被害が報告されている。負傷者 167 人、建物全壊 13、同半壊 28、同一部破損 675、鉄軌道被害 162 ヶ所、小津波あり。
1983 (昭和 58. 5. 26)	7. 7	秋田県沖	『昭和 58 年 (1983 年) 日本海中部地震』 被害は秋田県に最も多く、青森・北海道がこれに次ぐ。死者 104 (100) 人、負傷者 324 人、住家全壊 1,584、同半壊 3,515、同一部破損 5,962、で括弧内は、津波による死者である。津波は早い所では津波警報発令以前に沿岸に到達した。石川・京都・島根の遠方の府県にも津波による被害が発生した。

1983 (昭和 58. 8. 8)	6.0	神奈川県、山梨県境	死者 1 人、負傷者 33 人、住家半壊 2、同一部破損 1,001 などの被害あり。
1984 (昭和 59. 9. 14)	6.8	長野県西部	『昭和 59 年 (1984 年) 長野県西部地震』 王滝村に大きな被害をもたらした。死者・行方不明者 29 人、負傷者 10 人、建物全壊・流出 14、同半壊 73、同一部破損 565、道路損壊 258、他。死者および建物流出は、主として王滝川、濁川などの流域に発生した大規模な崖くずれと土石流によるものである。
1987 (昭和 62. 3. 18)	6.6	日向灘	死者 1 人、負傷者 6 人、家屋一部破損 314、崖 (山) くずれ 9。
1987 (昭和 62. 12. 17)	6.7	千葉県東方沖	死者 2 人、負傷者 161 人、家屋全壊 10、同半壊 102、同一部破損 72,580、崖 (山) くずれ 436。
1993 (平成 5. 1. 15)	7.5	釧路沖	『平成 5 年 (1993 年) 釧路沖地震』 死者 2 人、負傷者 967 人、住家全壊 53、同半壊 255、同一部破損 5,313 など。北海道の下に沈み込む太平洋プレートの内部で発生した深さ約 100km の地震で、この型の地震としては例外的に大きかった。
1993 (平成 5. 7. 12)	7.8	北海道南西沖	『平成 5 年 (1993 年) 北海道南西沖地震』 死者 202 人、行方不明者 28 人、負傷者 323 人。住家全壊 601、同半壊 408、同一部破損 5,490 など。特に地震後間もなく津波に襲われた奥尻島の被害は甚大で、島南端の青苗地区は火災もあって壊滅状態。夜 10 時すぎの闇のなかで多くの人命、家屋等が失われた。津波の高さは青苗の市街地で 10m を越えたところがある。
1993 (平成 5. 10. 12)	6.9	東海道はるか沖	死者 1 人、負傷者 4 人の被害が生じた。
1994 (平成 6. 10. 4)	8.2	北海道東方沖	『平成 6 年 (1994 年) 北海道東方沖地震』 負傷者 437 人、家屋全壊 61、同半壊 348、同一部破損 7,095 など。幸い死者はなく、先の釧路沖地震の経験から家具等の固定を行っていること等により、人的被害は比較的少なかった。しかし、ライフライン特に水道施設に大きな被害が生じた。
1994 (平成 6. 12. 28)	7.6	三陸はるか沖	『平成 6 年 (1994 年) 三陸はるか沖地震』 死者 3 人、負傷者 788 人、家屋全壊 72、同半壊 429、同一部破損 9,021 など。青森県八戸市を中心とした地域において水道施設等のライフライン及び鉄道に大きな被害が出て、住民の生活に支障をきたした。

1995 (平成 7. 1. 17)	7.3	淡路島	『平成 7 年 (1995 年) 兵庫県南部地震 (阪神・淡路大震災)』 死者 6,434 人、行方不明者 3 人、負傷者 43,792 人、住家全壊 104,906、同半壊 144,274、同一部破損 390,506 など。このほか、ライフラインの寸断、交通システムの麻痺など戦後最悪の被害をもたらす典型的な都市型災害となった。
2000 (平成 12. 7. 1～)	最大 6.5	三宅島近海及び新島・神津島近海	死者 1 人、負傷者 15 人、住家全壊 15、同半壊 20、同一部破損 174 などの被害を出した。
2000 (平成 12. 10. 6)	7.3	鳥取県西部	『平成 12 年 (2000 年) 鳥取県西部地震』 負傷者 182 人、住家全壊 435、同半壊 3,101、同一部破損 18,544 などの被害を出した。
2001 (平成 13. 3. 24)	6.7	安芸灘	『平成 13 年 (2001 年) 芸予地震』 死者 2 人、負傷者 288 人、住家全壊 70、同半壊 774、同一部破損 49,223 などの被害を出した。
2003 (平成 15. 9. 26)	8.0 7.1	釧路沖 十勝沖	『平成 15 年 (2003 年) 十勝沖地震』 行方不明者 2 人、負傷者 849 人、住家全壊 116、同半壊 368、同一部破損 1,580、床下浸水 9 などの被害を出した。 北海道苫小牧市内の製油所において、大規模な石油タンク火災が発生するなど、被害は北海道・青森・宮城・岩手の 4 道県に及んだ。
2004 (平成 16. 10. 23～)	最大 6.8	新潟県中越地方	『平成 16 年 (2004 年) 新潟県中越地震』 死者 68 人、負傷者 4,805 人、住家全壊 3,175、同半壊 13,810、同一部破損 105,682 などの被害を出した。新潟県川口町で最大震度 7 を観測したほか、震度 6 弱以上を観測する余震が 4 回発生するなど活発な余震活動を伴い、被害は新潟県・長野県・埼玉県・福島県・群馬県の 5 県に及んだ。
2005 (平成 17. 3. 20)	7.0	福岡県西方沖	死者 1 人、負傷者 1,204 人、住家全壊 144、同半壊 353、同一部破損 9,338 などの被害を出した。 福岡県福岡市、前原市及び佐賀県みやき町で最大震度 6 弱を観測したほか、震度 4 以上を観測する余震が 8 回発生するなど活発な余震活動を伴い、被害は福岡県、佐賀県、長崎県、山口県及び大分県の 5 県に及んだ。

2007 (平成 19. 3. 25)	6.9	能登半島沖	<p>『平成 19 年 (2007 年) 能登半島地震』</p> <p>死者 1 人、負傷者 356 人、住家全壊 686、同半壊 1,740、同一部破損 26,958 などの被害を出した。</p> <p>石川県能登、七尾市、輪島市及び穴水町で最大震度 6 強を観測したほか、震度 4 以上を観測する余震が 8 回発生するなど活発な余震活動を伴い、被害は新潟県・富山県・石川県・福井県の 4 県に及んだ。</p> <p>(平成 21 年 1 月 13 日現在)</p>
2007 (平成 19. 7. 16)	6.8	新潟県上中越沖	<p>『平成 19 年 (2007 年) 新潟県中越沖地震』</p> <p>死者 15 人、負傷者 2,346 人、住家全壊 1,331、同半壊 5,710、同一部破損 37,633 などの被害を出した。</p> <p>新潟県長岡市、柏崎市、刈羽村及び長野県飯網町で最大震度 6 強を観測したほか、震度 6 弱以上を観測する余震が発生するなど活発な余震活動を伴い、被害は新潟県・富山県・長野県の 3 県に及んだ。</p>
2008 (平成 20. 6. 14)	7.2	岩手県内陸南部	<p>『平成 20 年 (2008 年) 岩手・宮城内陸地震』</p> <p>死者 17 人、負傷者 426 人、住家全壊 30、同半壊 146、同一部破損 2,521 などの被害を出した。</p> <p>岩手県奥州市及び宮城県栗原市で最大震度 6 強を観測したほか、震度 5 弱を観測する余震が発生するなど活発な余震活動を伴い、被害は岩手県、宮城県、秋田県、山形県、福島県の 5 県に及んだ。</p> <p>(平成 22 年 6 月 18 日現在)</p>
2008 (平成 20. 7. 24)	6.8	岩手県沿岸北部	<p>死者 1 人、負傷者 211 人、住家全壊 1、同一部破損 379 などの被害を出した。</p> <p>青森県八戸市、五戸町、階上町及び岩手県野田村で最大震度 6 弱を観測した。</p> <p>(平成 21 年 1 月 13 日現在)</p>
2009 (平成 21. 8. 11)	6.5	駿河湾	<p>死者 1 人、負傷者 319 人、住家半壊 6、同一部破損 8,672 などの被害を出した。</p> <p>静岡県焼津市、伊豆市、御前崎市及び牧之原市で最大震度 6 弱を観測した。</p> <p>(平成 22 年 3 月 12 日現在)</p>

2011 (平成 23. 3. 11)	9. 0	三陸沖	『平成 23 年(2011 年)東北地方太平洋沖地震(東日本大震災)』 死者 19, 335 人、行方不明者 2, 600 人、負傷者 6, 219 人、住家全壊 124, 690 棟、同半壊 275, 118 棟、同一部破損 764, 843 棟などの被害を出し、この地震が原因で発生した火災は 330 件となった。 宮城県栗原市で震度 7 を観測したほか、宮城県、福島県、茨城県及び栃木県で震度 6 強など広い範囲で強い揺れを観測し、北海道から沖縄にかけての太平洋沿岸で高い津波が観測され、特に東北地方から関東地方の太平洋沿岸で甚大な人的・物的被害が発生した。 また、震度 6 強を観測する余震が発生するなど活発な余震活動を伴い、東北地方太平洋沖地震及びその後の余震による被害は、1 都 1 道 1 府 19 県に及んだ。 (平成 27 年 9 月 1 日現在)
2011 (平成 23. 3. 12)	6. 7	長野県北部	死者 3 人、負傷者 57 人、住家全壊 73 棟、同半壊 427 棟、同一部破損 2, 591 棟などの被害を出した。 長野県栄村で最大震度 6 強を観測したほか、震度 6 弱を観測する余震が発生するなど活発な余震活動を伴い、長野県及び新潟県などで被害を出した。 (平成 24 年 4 月 1 日現在)
2011 (平成 23. 6. 30)	5. 4	長野県中部	死者 1 人、負傷者 17 人、住家半壊 24 棟、同一部破損 6, 117 棟などの被害を出した。 (平成 24 年 4 月 1 日現在)
2012 (平成 24. 12. 7)	7. 4	三陸沖	死者 1 人、住家一部破損 1 棟などの被害を出した。 (平成 24 年 12 月 20 日現在)

- (注) 1. 『1978 年伊豆大島近海の地震』以前の地震については、理科年表(国立天文台編)より抜すい。
2. 『1978 年宮城県沖地震』以降の地震については、消防庁調べのデータである。
3. 昭和 23 年以降の地震については、死者・行方不明者が生じた地震のほか主なものを掲げている。

